



# FAVORISER LA COMMUNICATION VERBALE AVEC UNE PERSONNE MALENTENDANTE

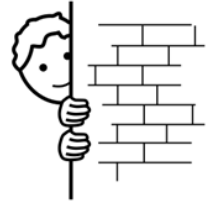


## D'ABORD, ATTIREZ MON ATTENTION

Vous pouvez me tapoter sur l'épaule si nécessaire.

## VISAGE VISIBLE ET FACE A MOI

J'ai besoin de vous voir pour lire sur vos lèvres et interpréter les expressions de votre visage. Utilisez un masque inclusif.

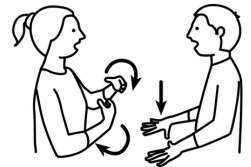


## PARLEZ MOI NORMALEMENT

Pas besoin d'exagérer votre articulation ou de crier, laissez-moi juste un peu de temps pour m'habituer à votre façon de parler.

## SOYEZ EXPRESSIF

Utilisez tous les moyens de communication à votre disposition (gestes/mimiques/dessins/mots écrits/ images/dactylogogie pour les noms propres...).



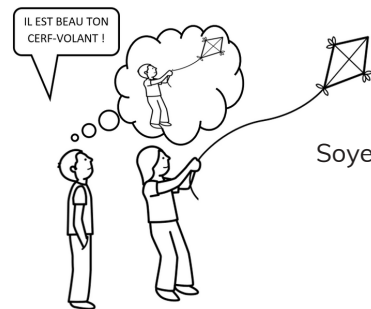
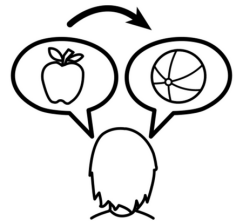
## DITES MOI DE QUOI NOUS ALLONS PARLER

Commencez toujours par me dire de quoi nous allons parler (le sujet de la discussion/le contexte de notre échange).



## SIGNEZ-MOI LES TRANSITIONS

Quand vous changez de sujet, quand vous donnez un exemple, prévenez-moi.

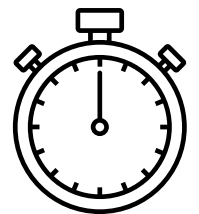


## EVITEZ LES SOUS-ENTENDUS

Soyez explicite, je comprendrai plus vite et plus facilement.

## ALLONGEZ UN PEU LES PAUSES EN FIN D'ÉNONCÉ

J'ai besoin de quelques secondes pour reconstituer le sens de ce que vous m'avez-dit.



## CONNECTIVITÉ DES APPAREILS AUDITIFS

L'appareil auditif de la personne est peut-être connectable avec vos appareils électroniques en Bluetooth (enceinte, téléphone, télévision, ordinateur...)

## FAITES DES PHRASES COURTES

Pour soulager ma mémoire de travail et faciliter ma suppléance mentale.





# PASSER UNE CONSIGNE À UNE PERSONNE MALENTENDANTE



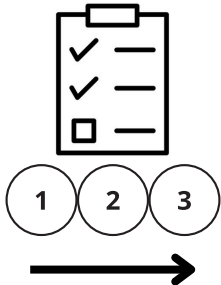
## UNE SEULE CONSIGNE À LA FOIS

Réaliser les tâches les unes après les autres. Ne pas me donner plusieurs tâches à réaliser en même temps.



## SÉQUENCER ET PLANIFIER LES TÂCHES COMPLEXES

Décomposer les tâches à effectuer.  
Me les lister par ordre chronologique et mettre les phrases au présent.  
Planifier les tâches à accomplir afin de me permettre d'anticiper ce qui va arriver



## VÉRIFIEZ QUE J'AI COMPRIS LA CONSIGNE

Un simple "oui" ne vous permet pas de vérifier si j'ai compris. Me demander ce que j'ai compris et me demander de reformuler.

"Que devez-vous faire ?"

ou

"qu'est ce que vous avez compris ?"



## MOBILISEZ LA VOIE VISUELLE

Mobilisez la voie visuelle pour la saisie et la mémorisation des informations.

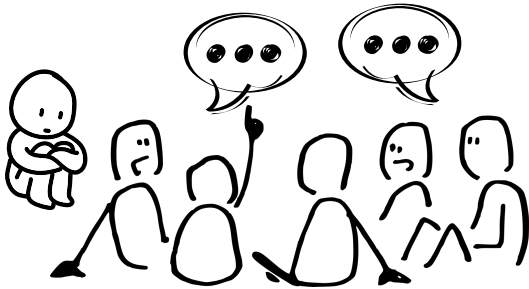




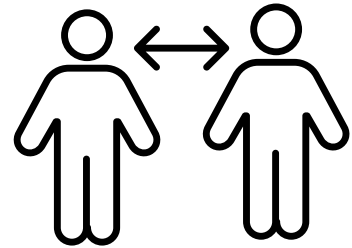
# OBSTACLES À LA PERCEPTION AUDITIVE



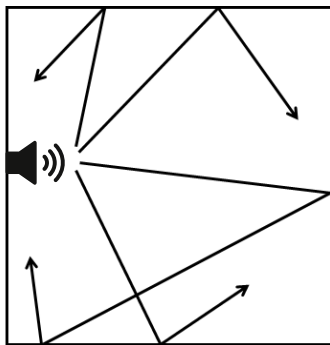
## LE BRUIT



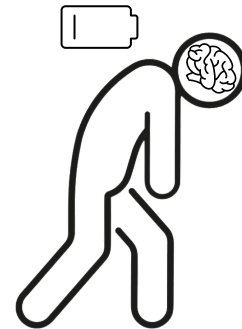
## LA DISTANCE



## LA RÉVERBÉRATION



## LA FATIGUE



# COMPENSATIONS POSSIBLES

## BOUCLE MAGNÉTIQUE

### APPLICATION DE TRANSCRIPTION INSTANTANÉE

Google transcription, AVA transcription

### TRANSCRIPTION INSTANTANÉE DES APPELS PAR ÉCRIT, SERVICE D'INTERPRÈTE LSF/LPC

Roger Voice

### SYSTÈME DE CONNEXION SANS FILS DES APPAREILLAGES

Via le Bluetooth ou H. F (Exemple : micro déporté, téléphone, télévision)